

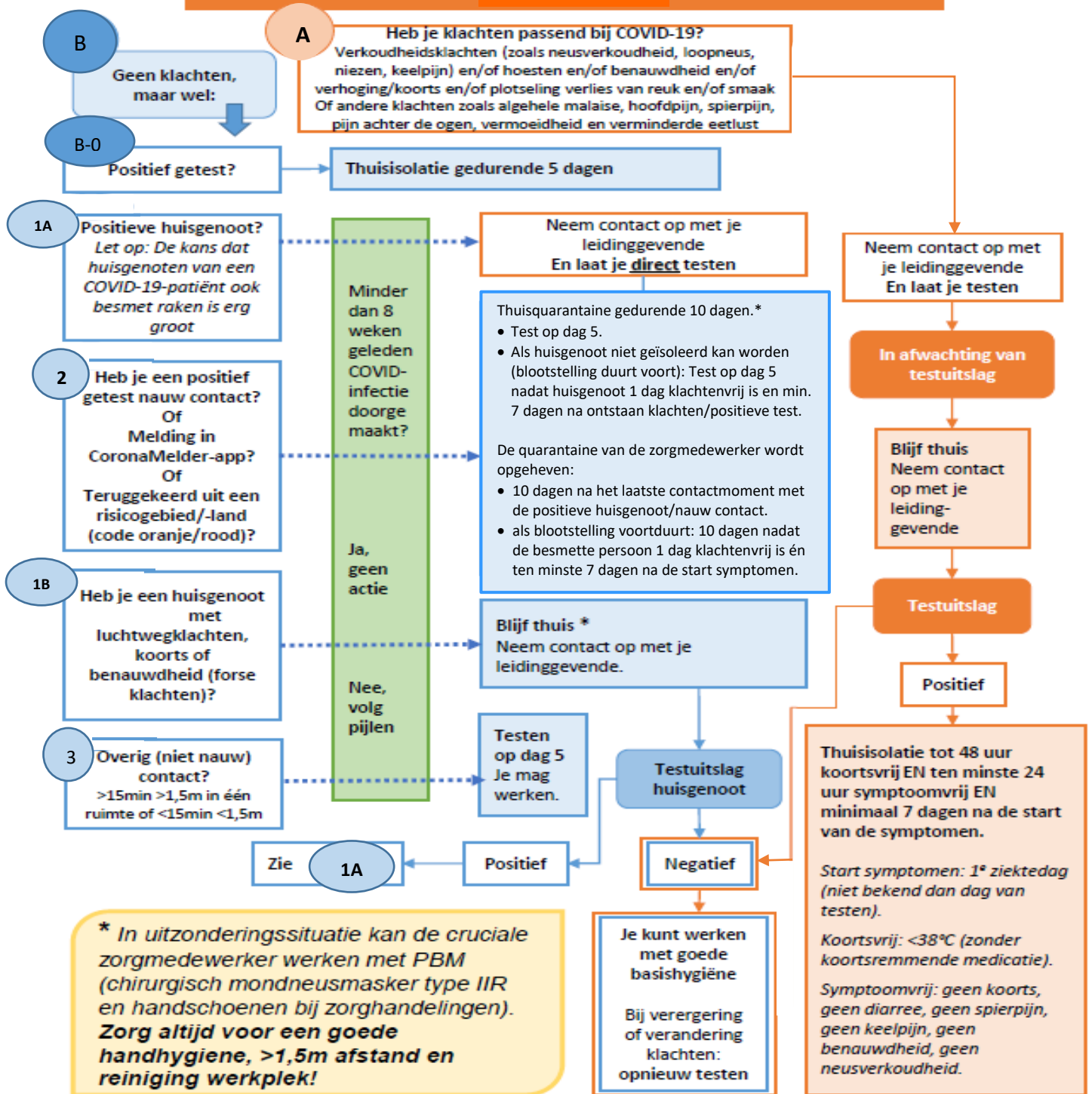
Bron: RIVM – [zorgmedewerkers inzet en testbeleid](#), voor het laatst geraadpleegd op 28-04-2021.

Dit beleid is alleen van toepassing op de Klinische Zorg en De waterlelie. Voor Lang Verblijf (incl. Fonteinkruid) zie: [Cor-015](#).

\* toegevoegd ook bij vervolg stap 2. LET OP: Voor zorgmedewerkers die een chirurgisch mondneusmasker dragen van ten minste type II en handschoenen hebben gedragen of adequate handhygiëne hebben toegepast bij het contact met een persoon met corona tijdens diens besmettelijke periode geldt het beleid voor overige (niet nauwe) contacten, categorie 3.

LET OP: Dit stroomschema geldt ook nadat je gevaccineerd bent.

**Testbeleid medewerker COVID-19**



Maak je bij het uitvoeren van je werkzaamheden zorgen omdat je een chronische ziekte hebt of medicijnen gebruikt die het afweersysteem negatief beïnvloeden zoals: diabetes, COPD, gebruik van immunosuppressie, gebruik van chemotherapie of hart- en vaatziekten?  
Doorverwijzing naar de (bedrijfs)arts. Maak afspraken over je inzetbaarheid met je leidinggevende.