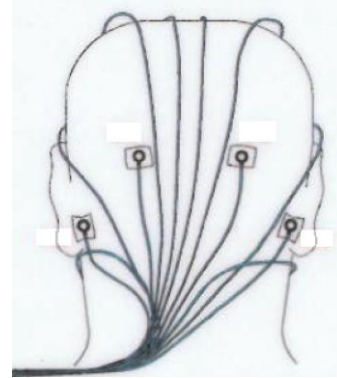
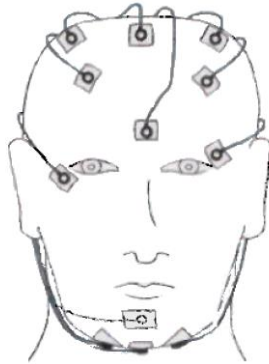
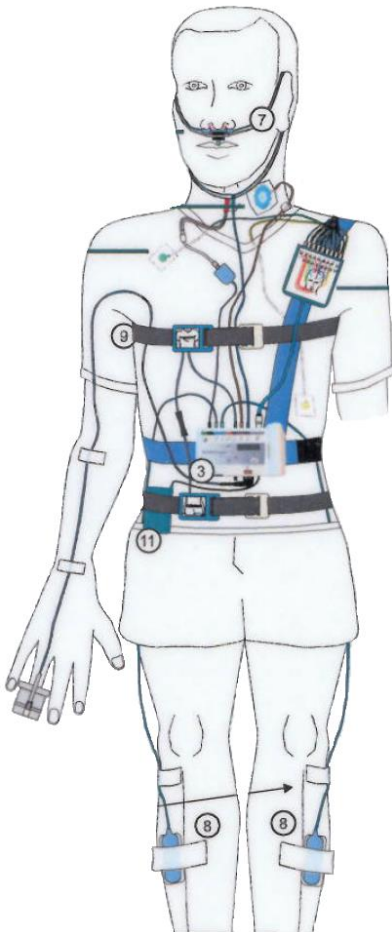


Aanvullende informatie KPSG

U komt binnenkort bij ons voor een KPSG, klinische polysomnografie. Dit betekent dat de laboranten apparatuur voor een slaaponderzoek bevestigen en u hiermee bij ons in het slaapcentrum blijft slapen. Op deze wijze wordt over de avond en de nacht uw slaap en waak geregistreerd. De onderstaande afbeeldingen geven u een indruk van de apparatuur die gebruikt wordt.



Zoals u op de afbeelding kunt zien komen er sensoren op de benen, daarom raden wij aan om een los zittende broek mee te nemen om in te slapen.

Daarnaast wordt er veel apparatuur op het bovenlichaam bevestigd, wij vragen u om een shirt mee te nemen waarin u kunt slapen zodat de apparatuur hierover heen kan. Ook als u normaal zonder bovenkleding slaapt kan het prettig zijn voor deze nacht toch een shirt te dragen, zodat de apparatuur niet gaat irriteren op de huid.

Er worden elektroden bevestigd in het gezicht en tussen de hoofdharen, hiervoor is het belangrijk om geen dagcrème, make-up en bodylotion te gebruiken. Ook graag vooraf de haren wassen en vervolgens geen haar producten gebruiken. Aan de heren vragen wij om zich indien mogelijk te scheren, maar in elk geval zonder stoppelbaard te komen.

Nadat alle apparatuur bevestigd is, kunt u gewoon vrij bewegen en mag u de avond zelf invullen. Patiënten die een afspraak hebben vóór 18:00 uur krijgen een avondmaaltijd. U heeft voor de duur van het onderzoek een eigen kamer ter beschikking met badkamer. Op deze kamer is een TV aanwezig maar u kunt uiteraard ook zelf een boek of laptop meenemen (er is WIFI op de afdeling). De volgende ochtend wordt u door de laboranten rond 07:00 uur gewekt waarna de apparatuur weer wordt verwijderd. Hierna kunt u nog gebruik maken van sanitaire voorzieningen en krijgt u een ontbijt aangeboden.