

2. Wie zijn wij

SEIN is het expertisecentrum voor epilepsie en slaapgeneeskunde. Wij bestaan uit ongeveer 1400 medewerkers die iedere dag klaar staan om de zorg te bieden die cliënten nodig hebben. Daarmee helpen wij cliënten om zo goed mogelijk met epilepsie en slaapstoornissen te leren leven. Wil je meer weten over wat wij doen? Bekijk dan [dit filmpje](#).

De organisatie SEIN bestaat in grote lijnen uit vier onderdelen, ook wel resultaatverantwoordelijke eenheden (RVE) genoemd. Dit kwaliteitsbeeld gaat over de RVE Lang Verblijf, het onderdeel waarbij wij langdurige zorg leveren.

Wij verbeteren de kwaliteit van leven van mensen met epilepsie en slaapstoornissen



KLINISCHE ZORG

- 11 poliklinieken voor complexe epilepsie en onbegrepen aanvallen
- 3 Slaap-Waakcentra
- 18.000 poliklinische bezoeken per jaar
- 2.700 korte opnames per jaar



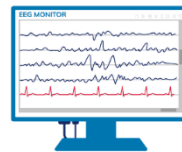
SCHOOL DE WATERLELIE

- 160 kinderen
- Speciaal onderwijs voor kinderen met epilepsie, een neurologische aandoening, een chronische ziekte, een lichamelijke beperking (LG) en aan zeer moeilijk lerende kinderen.



RESEARCH

- Toppositie als onderzoeksinstelling in Nederland
- Samenwerking met (inter)nationale universiteiten, ziekenhuizen en andere (zorg)instellingen.



LANG VERBLIJF

- 3 woonzorglocaties: Zwolle, Heemstede en Cruquius
- 861 medewerkers
- 374 bewoners met Wlz indicatie
- Dagbesteding en vrije tijdsbesteding
- Logeerhuis voor flexibele opvang



In 2025 heeft SEIN gewerkt aan het Strategisch Meerjarenbeleidsplan voor 2026-2030. Dit is een plan waarin de visie en missie is vastgesteld en inzicht wordt gegeven in de ambities en de te bereiken resultaten. Specifiek voor Lang Verblijf is er in 2025 een jaarplan vastgesteld voor 2026-2027. Dit jaarplan geeft Lang Verblijf concrete doelstellingen, acties en gewenste resultaten. Alle onderwerpen dragen bij aan de ambities van SEIN, die beschreven staan in het strategisch meerjarenbeleidsplan